

PUNTI CARDINALI FOR WORK

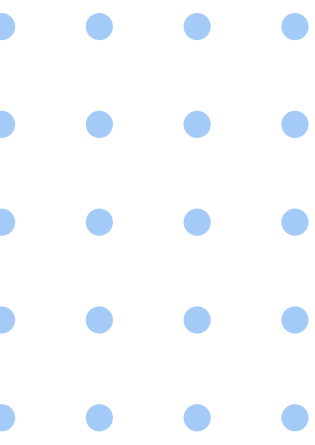
PUNTI DI ORIENTAMENTO PER LA FORMAZIONE E IL LAVORO

PR FESR-FSE+ PUGLIA 2021-2027

Asse Prioritario V - Occupazione

Obiettivo specifico 4.1 - Migliorare l'accesso all'occupazione e le misure di attivazione di tutte le persone in cerca di lavoro, in particolare i giovani, i disoccupati di lungo periodo, i gruppi svantaggiati nel mercato del lavoro e le persone inattive, anche mediante la promozione del lavoro autonomo e dell'economia sociale

Azione 5.1 - Interventi per l'occupazione



PRESENTAZIONE UFFICIALE DEL PROGETTO

ORIENTARSI PER CRESCERE

UN'OPPORTUNITA' CONCRETA PER ORIENTARTI
TRA FORMAZIONE, LAVORO E CRESCITA PROFESSIONALE

APPUNTAMENTO



VENERDI
8 MAGGIO 2026
ORE 18:00



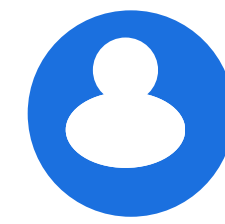
**BIBLIOTECA
LIBERTAZZI**

Community Library
Biblioteca comunale Giovanni Libertazzi
Rocchetta Sant'Antonio (FG)

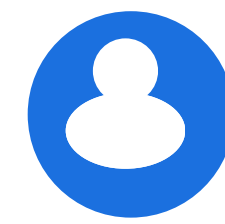
INTERVERRANNO:



Dott.ssa Meriggi Antonella
Referente comunale per il progetto



Dott.ssa Silvia Pellegrini
Direttrice del Dipartimento Politiche del Lavoro,
Istruzione e Formazione - Regione Puglia



Dott. Vincenzo Giannelli
CREOLAV SRL - Impresa Sociale



Dott. Gerardo Fascia
Confcooperative Cultura Turismo Sport
Regione Puglia

LA CITTADINANZA È INVITATA A PARTECIPARE

PARTNER DI PROGETTO

Tota Consulting Formazione srl • Fondazione Smile Puglia • A.P.S. Puglia Senza Ostacoli
Istituto Comprensivo Statale Vico II Fontanelle-Giovanni Paolo II • A.Fo.Ri.S. Impresa Sociale Ag. di Formazione
Aka S.R.L. • Ass. Sportiva Dilettantistica Culturale Liberamente APS • Innovation Data SCS • Heaven APS
Consorzio In.Te.Se. Innovazione Tecnologie Servizi • Confcooperative Cultura Turismo Sport Puglia •
Unione Sindacale Territoriale CISL di Foggia



Per informazioni: **Comune di Rocchetta Sant'Antonio** - Dott.ssa Antonella Meriggi